



Asociación de Productores Ecuatorianos de Frutas y Legumbres

- Perspectivas del Sector Productor, Procesador y Exportador de Frutas y Vegetales Congelados





SITUACIÓN ACTUAL DEL SECTOR

- El brócoli es la segunda alternativa de exportación agrícola en la sierra ecuatoriana.
- Esta actividad tiene un uso intensivo de mano de obra y aporta a la generación de divisas
- Este sector exporta productos con valor Agregado, ya que se corta, calibra en tamaños, congela y empaca el producto, que en muchos casos, llega directamente al consumidor final, directamente a Supermercados o cocinas de Hoteles y Restaurantes.
- Si bien el mayor producto de exportación de esta industria es el brócoli, se a exportado otros productos congelados como Coliflor, Romanesco, Papas, Espárragos, Habas, , y existe un gran potencial de exportar otros como Uvillas, naranjillas, Tomate de Árbol, Alcachofa, Soya en Grano, etc., etc.



EMPLEO EN EL SECTOR

El número de trabajos generados por el sector es de 11.571 personas en las distintas fases de la cadena productiva (producción, procesamiento y comercialización), Este número corresponde a las personas que trabajan directamente en el campo; sin embargo, se debe tener en cuenta que éstos trabajadores son cabeza de familia y que de ellos dependen más personas.

Brócoli: Empleo generado por la cadena productiva del brócoli

Fase productiva	Empleo	Personas dependientes	Familias dependientes
Producción	4596	7660	1532
Procesamiento	6850	11417	2283
Otros	125	626	125
Total	11571	19702	3940

Fuente: Empresas productoras y procesadoras



OCT 28 2004



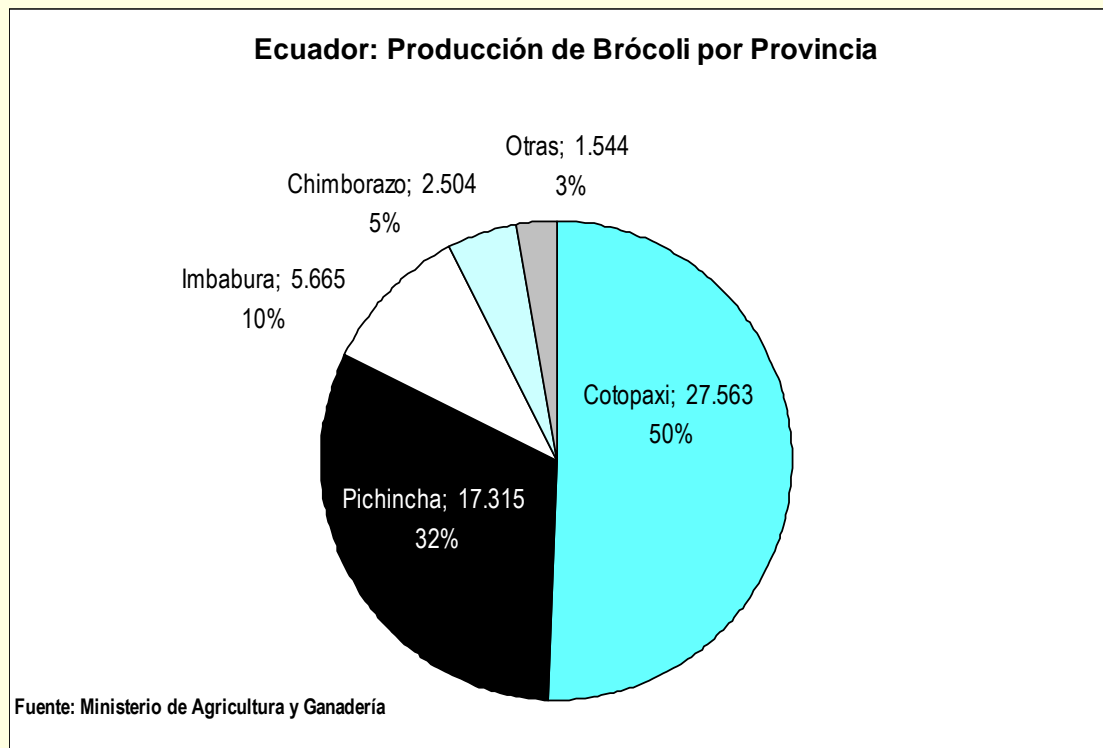
SITUACIÓN AGRICOLA DEL BRÓCOLI ECUATORIANO

- Según el último Censo Nacional Agropecuario la superficie cosechada de brócoli y otras crucíferas, fue de 3.359 hectáreas en el año 2000, con un rendimiento promedio de 14,6 TM por hectárea. En la actualidad se estima que debido al crecimiento del sector, la superficie sembrada asciende a 6000 hectáreas, con un rendimiento promedio de 18 TM por hectárea.

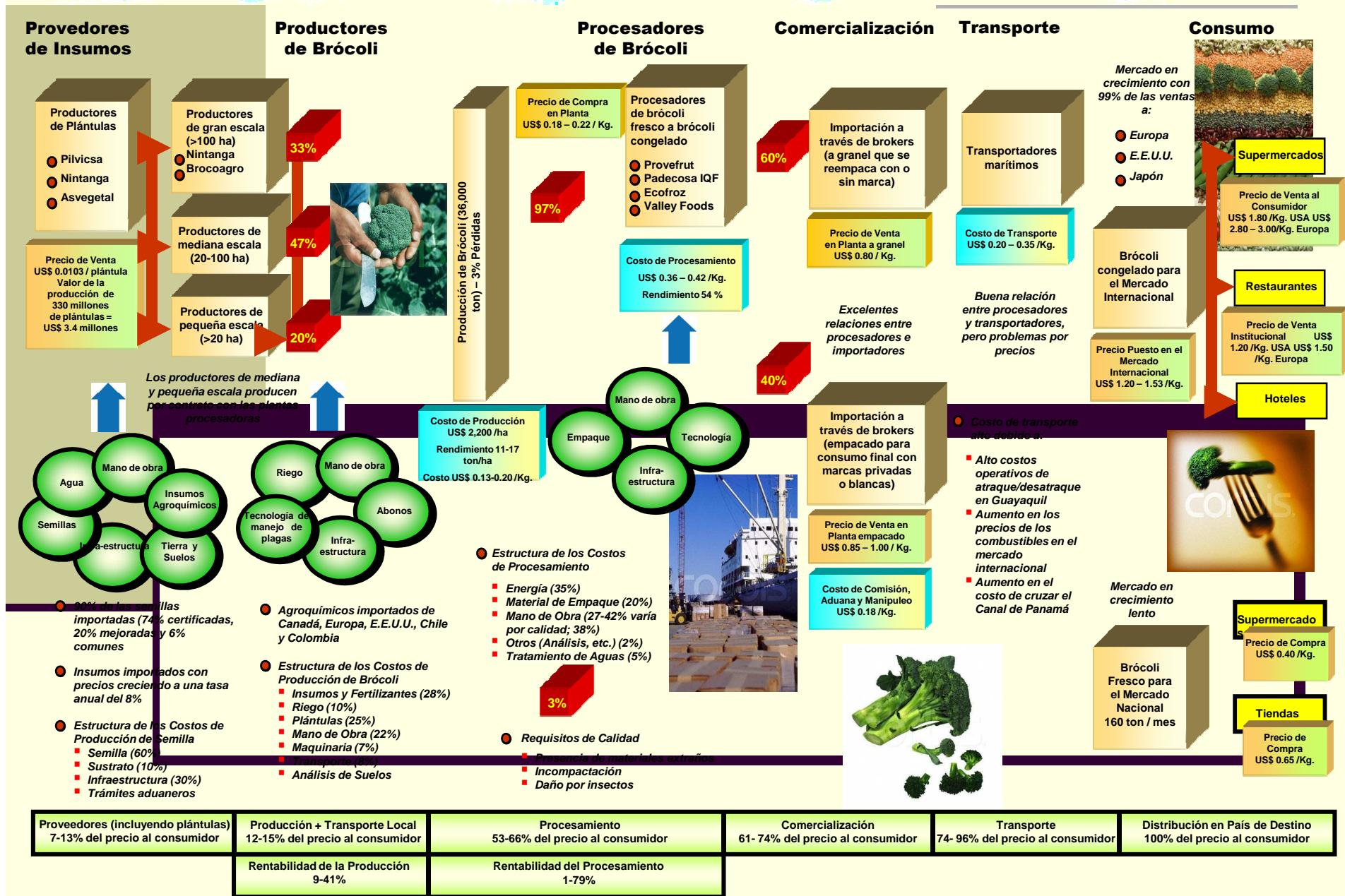


PRODUCCIÓN DE BRÓCOLI

- Las zonas adecuadas para el cultivo de brócoli están caracterizadas por ser zonas húmedas - montañosas, con clima templado y frío, con alturas entre los 2,700 y 3,200 msnm, por lo que la región andina se convierte en la ideal para este cultivo



Mapa de la Cadena de Brocoli del Ecuador





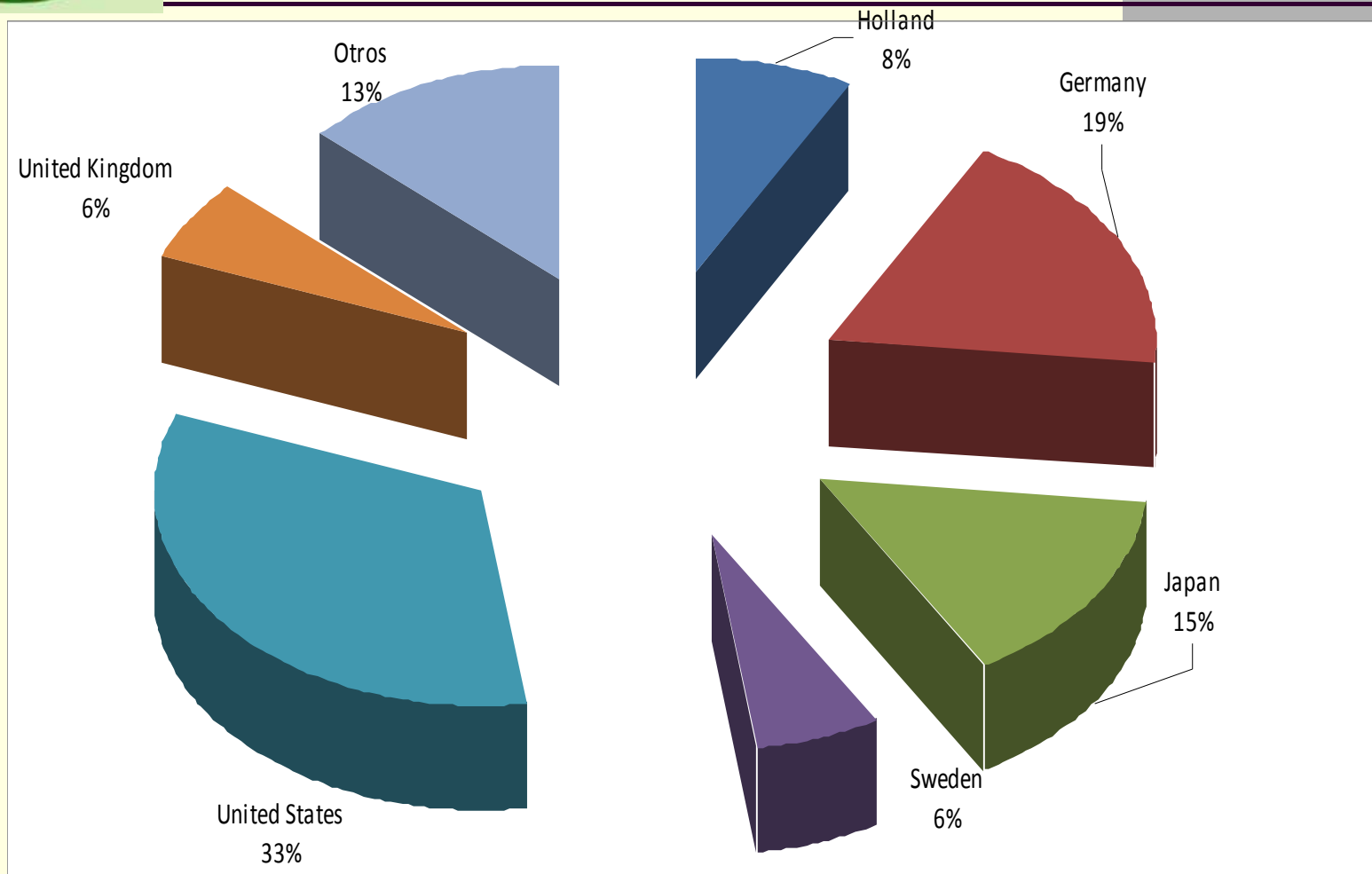
Exportaciones de Brócoli 2007 - 2010

País	Año							
	2007		2008		2009		2010	
Holland	6,090	10%	8,930	17%	4,786	9%	4,300	8%
Germany	9,489	16%	9,306	17%	9,524	17%	10,508	19%
Japan	6,586	11%	7,112	13%	7,821	14%	8,428	15%
Sweden	3,895	7%	4,070	8%	3,385	6%	3,380	6%
United States	24,587	42%	19,126	36%	20,828	38%	18,244	33%
United Kingdom	2,754	5%	2,741	5%	2,520	5%	3,465	6%
Otros	5,008	9%	2,469	5%	6,096	11%	7,256	13%
Total	58,409		53,755		54,959		55,582	

Fuente: Empresa de Manifiestos



Exportaciones 2010





IMPORTACIONES USA

	2006		2007		2008		2009		2010	
Partner	Tons	%	Tons	%	Tons	%	Tons	%	Tons	%
World Total	201,780	100%	238,580	100%	267,067	100%	240,751	100%	237,894	100%
Mexico	145,946	72%	162,324	68%	181,572	68%	176,490	73%	182,303	77%
Guatemala	28,432	14%	37,981	16%	53,828	20%	30,136	13%	25,322	11%
Ecuador	18,798	9%	24,467	10%	20,438	8%	20,579	9%	18,418	8%
China	7,474	4%	12,823	5%	10,351	4%	12,937	5%	11,188	5%
Canada	1,027	1%	948	0%	782	0%	484	0%	476	0%
Spain	31	0%	35	0%	0	0%	21	0%	175	0%



IMPORTACIONES USA 2010 VS 2011

	Jan - Feb 2010	Jan - Feb 2011	% TOTAL	% CAMBIO
Partner	Tons	Tons	%	%
World Total	42,790	49,565	100%	16%
Mexico	33,357	38,211	77%	15%
Guatemala	4,414	5,691	11%	29%
Ecuador	2,997	2,992	6%	0%
China	1,922	2,553	5%	33%
Canada	53	97	0%	84%
Spain	35	21	0%	-40%



Perspectivas Negativas Futuras

- Se estima que si en las actuales condiciones el brócoli ecuatoriano estuviera sujeto a un arancel del 14.9%, las exportaciones de este producto hacia EEUU se reducirían en un 26.3% anual, lo que, a su vez, obligaría a una reducción anual del 9.8% en el número de empleos directos. Eso significa mas de 1,000 personas en el primer año.
- Perdida de Clientes Establecidos en Usa



Perspectivas Negativas Futuras

- Disminución de Precios en otros Mercados
- Crecimientos de Producción y Ventas de Colombia
- Perdida de Auditorias y Certificaciones Aprobatorias BPA, BPM.
- Eliminación de otros productos para el mercado



Perspectivas de Mercado Positivo

- **Exportaciones** De mantenerse un arancel de 0% para el ingreso del brócoli ecuatoriano al mercado estadounidense, las exportaciones de este producto se incrementarían a una tasa estimada del 15% anual. Consecuentemente, al cabo de cinco años las exportaciones hacia EEUU, que en la actualidad bordean los \$20 MM, llegarían a \$40 MM.
- **Producción** Lo anterior implica que la producción destinada hacia el mercado norteamericano pasaría de las 18,418 TM actuales a aproximadamente 48,800 TM en cinco años (tomando en consideración el precio unitario actual por cada TM exportada).
- **Generación de Empleo** En lo referente a creación de empleo, se estima que el efecto dinamizador implicaría la generación de alrededor de 3,000 nuevos empleos directos en el mediano plazo (cinco años), beneficio que se extenderá a alrededor de 9,000 personas (considerando que por cada receptor de ingreso existe una familia promedio de cuatro miembros).
- **Inversión** Para cumplir con las expectativas de crecimiento, las empresas productoras estiman realizar inversiones por más de \$10 millones para la ampliación de tierras cultivables, plantas industriales y contratación de mano de obra. Además, aumentará la demanda de las industrias conexas, con lo que mejorarán los ingresos de varios sectores y se incrementará el empleo indirecto.



SERVICIOS Y BENEFICIOS

■ GUARDERIA









COMISARIATO:



